

RUBENS

Svetsstuds

MATERIALSPECIFIKATION:

Syrafast stål: W.nr 1.4404

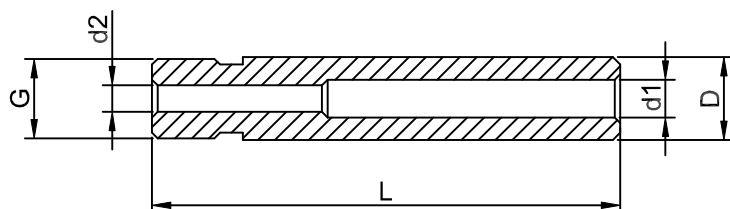
RB. NR	DN	G
430110	10	3/8
430115	15	1/2



MATERIALSPECIFIKATION:

Stål: S355J2

RSK. NR	DN	G
511 84 35	10	3/8
511 84 36	15	1/2



Ansl.		d1	d2	L	D	Vikt kg
DN	G					
10	3/8	10	6,5	125	22	0,3
15	1/2	10	6,5	125	22	0,3

- Svetsstudsens är vänstergängad.
- Om manometer eller manometerventil skall anslutas direkt på svetsstudsens behövs anslutningsstycke och packning som säljs separat.
- Produkterna faller under AFS2016:1 Paragraf 8 och behöver inte CE märkas.